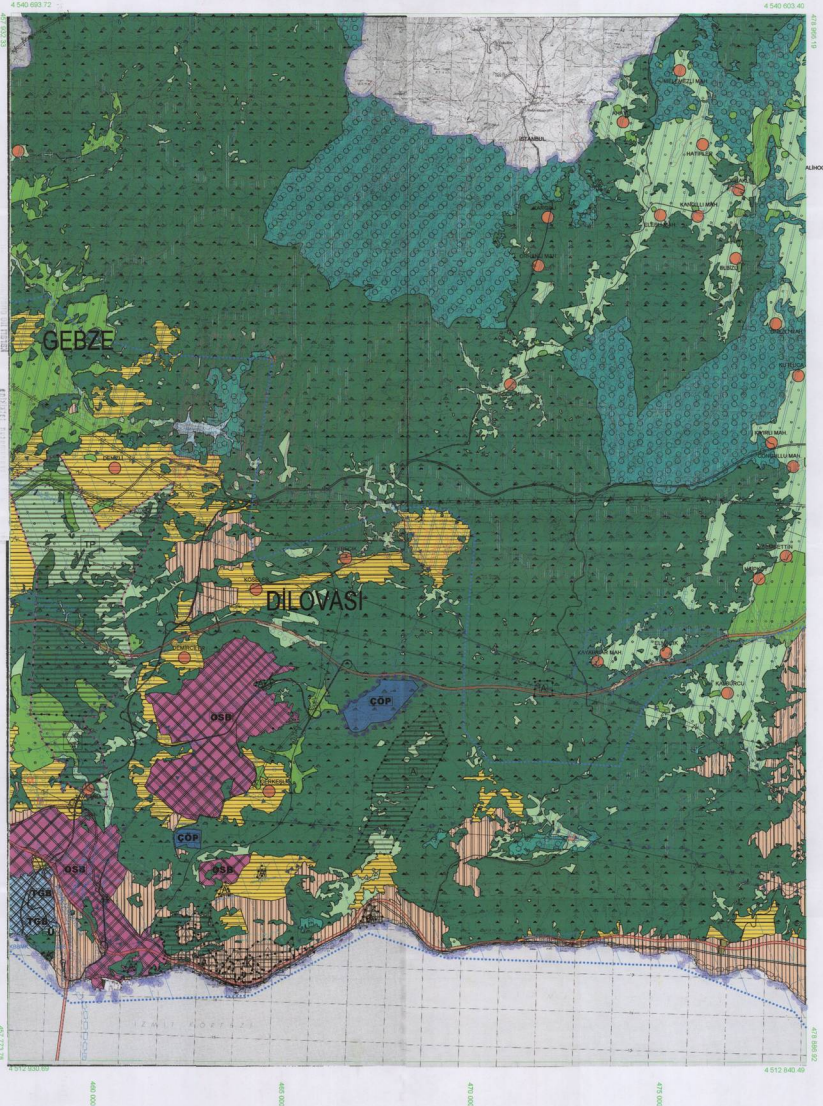


0

G23-a



1/50000

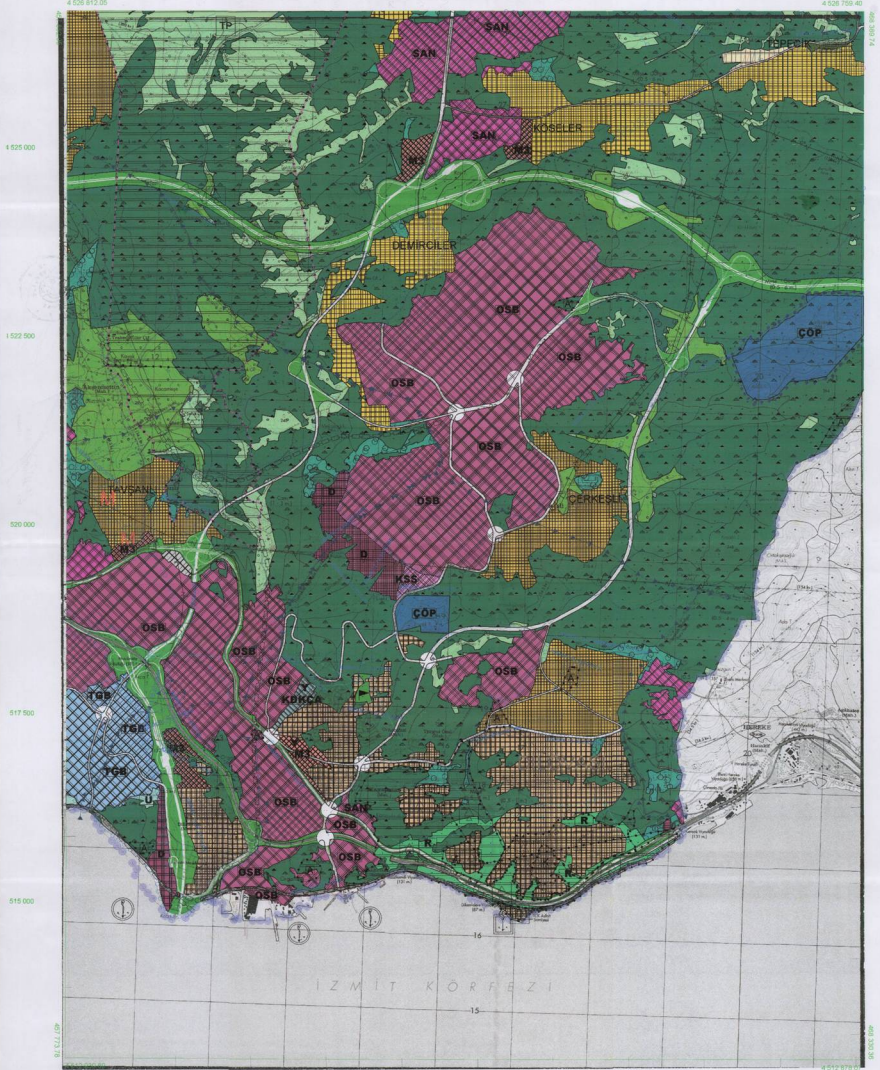
0

G23-a3



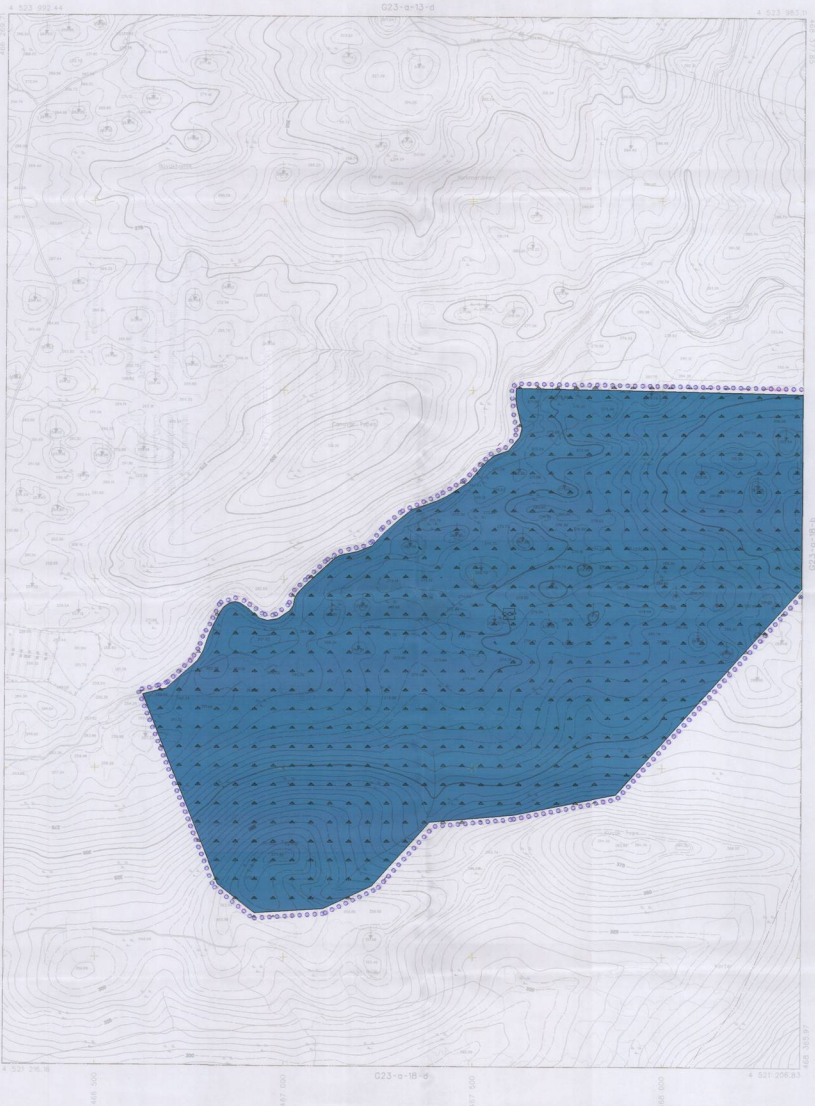
1/25000





# KOCAELI G23-a-18-a

G23-a-13-d



ONAY  
Kocaeli Büyükşehir Belediyesi  
Yerleşim, Fizyografik, Hidrolojik,  
Yerleşim, Arkeolojik, Çevre ve Turizm  
Büro Amirliği Harita ve Ölçme  
Bölümü Harita ve Ölçme Şube  
Bölümü Harita ve Ölçme Şube  
Çevre ve Turizm ve Şehircilik



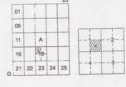
Harita: 2008 Tarihli Hava Fotoğrafından Üretilmiştir.  
Yapma Firma : AKH 1997 - Planlama, Sektörel Harita  
Hazırlama İşleri Sanayi Ticaret Ltd. Şti.

1:5000

Proje Mühürü  
Mühür No: 5508  
Proje Mühürü  
Tarih: 05.09.2008

KONTROL  
Mühür No: 5508  
Mühür Tarih: 05.09.2008  
Mühür Adı: Harita Şube Şefi

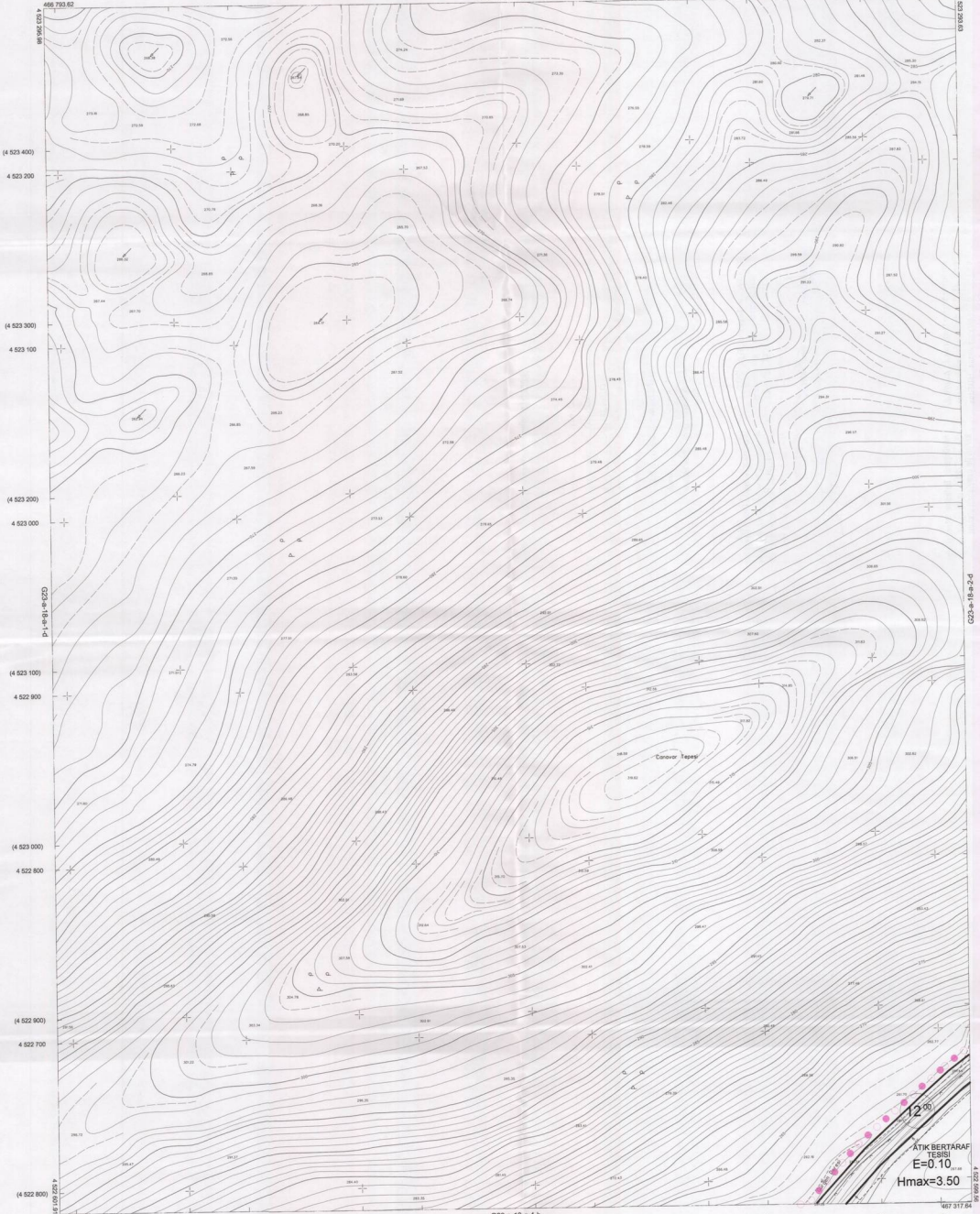
KOCAELİ - G23-a-18-a



# DİLOVASI İLÇESİ (Tepecik Köyü) KOCAELİ G23-a-18-a-1-c

G23-a-18-a-1-b

467 200 71



Kocaeli Büyükşehir Belediyesi tarafından Fotogrametrik yöntemle yapılan Kocaeli İlne ait 1/2500 ölçekli sayısal Harita 3194 sayılı İmar Kanununun 76.maddesine göre hazırlanmış ve onamı.



İmar ve Gecekondu Kurumu  
GÖRÜLMEZ MÜHÜRÜ  
İmar ve Gecekondu Kurumu

DİLOVASI İLÇESİ (Tepecik Köyü) G23-a-18-a-1-c  
KOCAELİ

1:1000

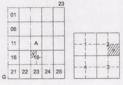
Koordinatlar ve pafta bölünmesi on son görülmüş TUDCA'ya bağlı 2005 il raporunda, GRS80 ölçüsü ve Transversal Meridyen (TM) ölçülmesine göre yapılmıştır.  
Ağustos 2012 tarihinde yapılan inşaat ile ilgili olarak detaylandırılmış yapılar aşağıdaki gibidir.  
Yükseklik Firma : KUTLUBEY HARİTA A.Ş.  
ÇETNKAYA İMAR A.Ş.  
(Çelik Girişim)

PROJE YÖNETİCİSİ  
ALTAN ÇETNKAYA  
Harita Mühendisi

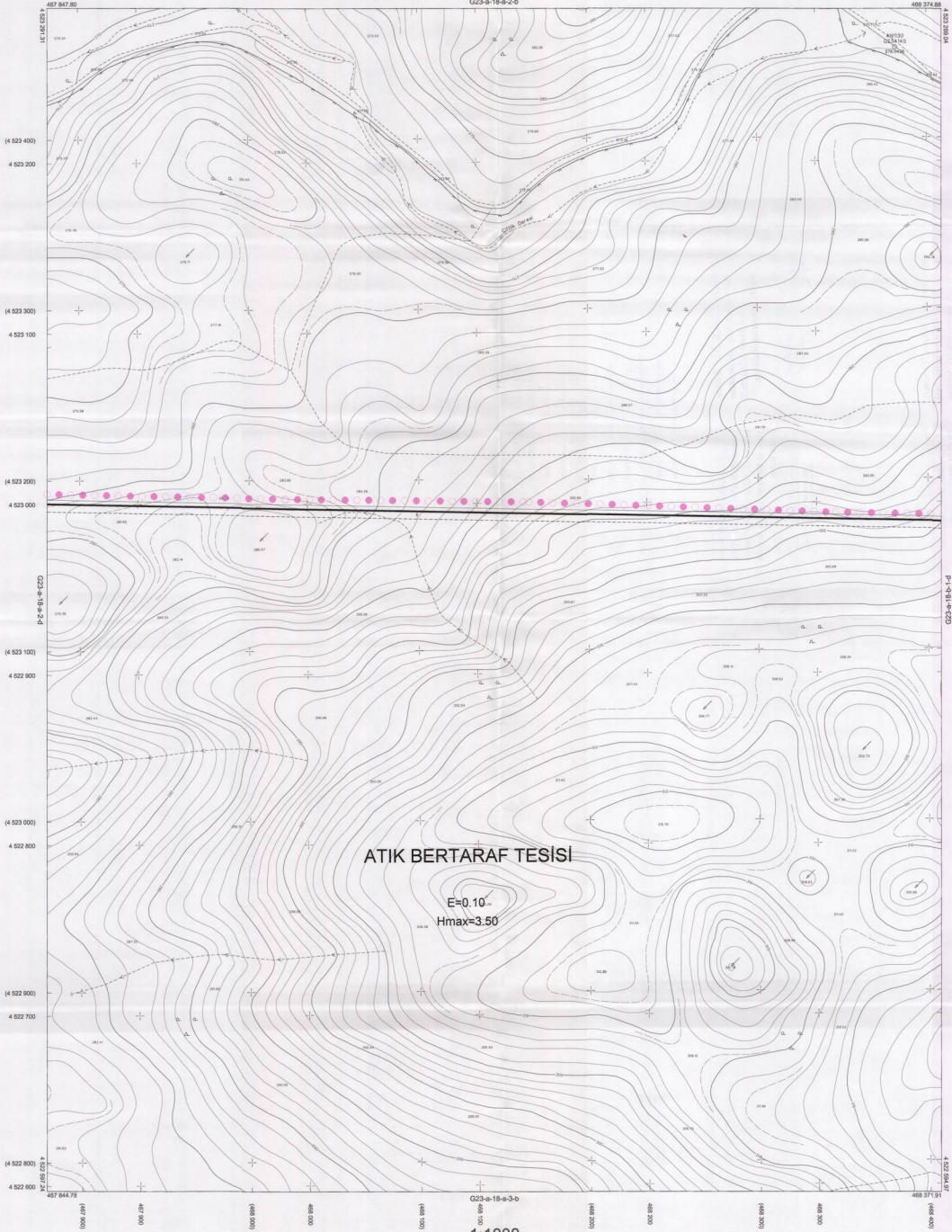
Harita Mühendisi BELİM BAYRAK  
Harita Mühendisi DİLEK AYDIN  
Harita Yüksek Mühendisi ESREPE AKOĞ  
Harita Yüksek Mühendisi HAKAN İLHAN

HALHAZIR HARİTA ŞEFİ  
İBRAHİM SEYRANCI  
Harita Mühendisi

PROJE YÖNETİCİSİ  
HARİTA ŞEFİ  
GÜNEŞ AKOĞ  
Harita Mühendisi



DİLOVASI İLÇESİ (Tepecik Köyü)  
KOCAELİ  
G23-a-18-a-2-c



Kocaeli Büyükşehir Belediyesi tarafından Fotogrametri yöntemiyle yapılmış Kocaeli İline ait 1:1000 ölçekli sayısal Harita No: 3194 sayılı İmar Kanununun 7. maddesine göre hazırlanmış ve onaylanmıştır.



Başkan Yardımcısı  
GÖZEMER UYUMLU  
İmar ve Gelirleri Dairesi Başkanı

DİLOVASI İLÇESİ (Tepecik Köyü) G23-a-18-a-2-c  
KOCAELİ

Koordinatlar ve pafta bölünmesi en son güncellenmiş TÜGAY'a bağlı 2005.0 yılında, GRSB0 ölçeğinde ve Transverse Mercator (TM) izdüşümünde düzenlenmiştir. Ağustos 2010 tarihinde çekilen resmi hava fotoğraflarından oluşturulan 'harita' esaslı çizimdir.

Yüklenici Firma: KUTLUBEY HARİTA & ÇETNKAYA İMAR A.Ş. (Ortak Girişim)

PROJE YÖNETİCİSİ  
ALTAY ÇETNKAYA  
Harita Mühendisi

*[Signature]*

Harita Mühendisi  
Harita Mühendisi  
Harita Yüksek Mühendisi  
Harita Yüksek Mühendisi

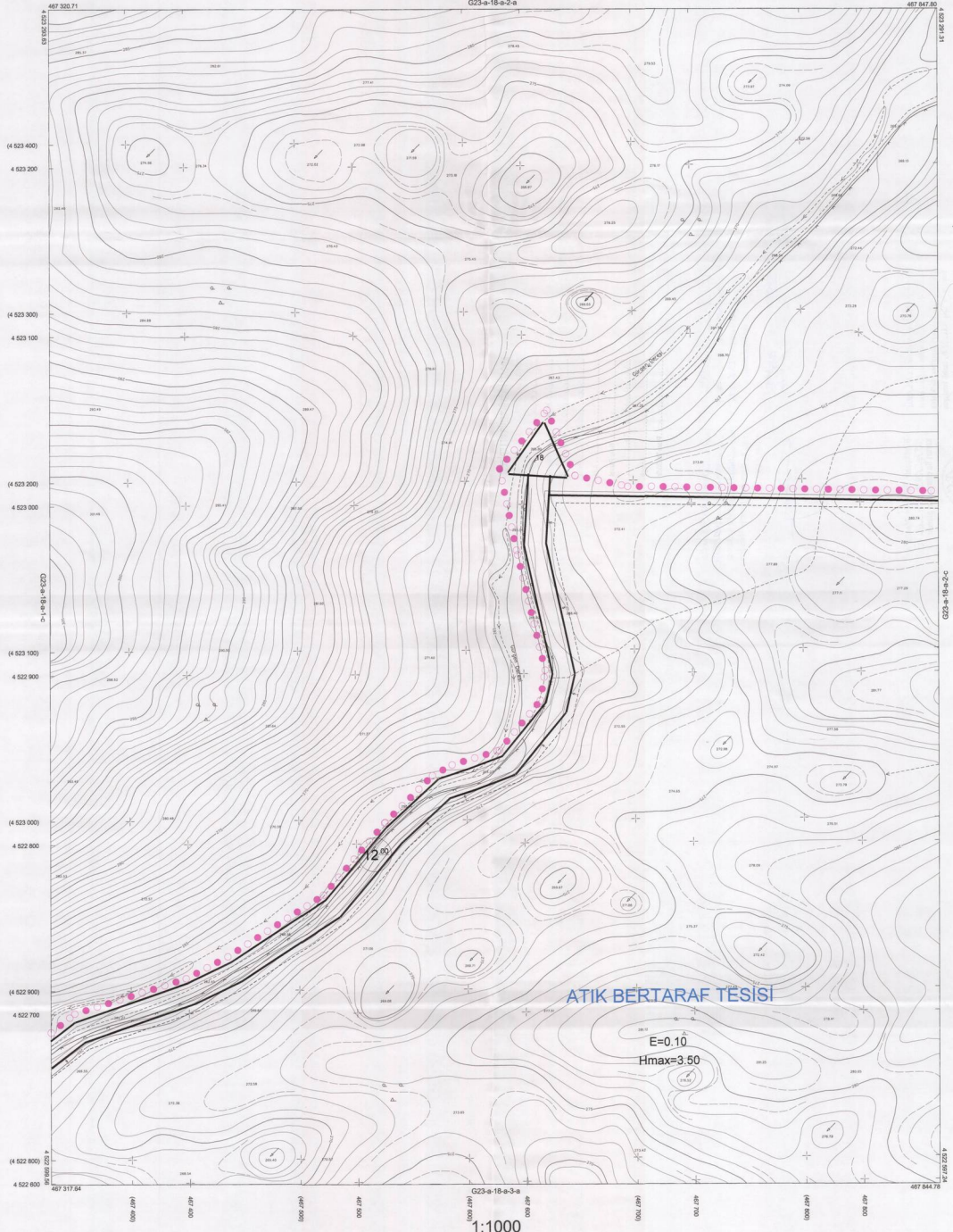
SELM BAYDAR  
DELEK AYDIN  
EREP AKIŞ  
HAMAN İLHAN

HALHAZIR HARİTA BEFİ  
BİNAL BEYER  
Harita Mühendisi

PROJE YÖNETİCİSİ  
HARİTA ŞUBE MÜDÜRÜ V.  
BİRKAN ÇOLAK  
Harita Yüksek Mühendisi

*[Signature]*

DİLOVASI İLÇESİ (Tepecik Köyü)  
KOCAELİ  
G23-a-18-a-2-d



Kocaeli Büyükşehir Belediyesi tarafından Fotogrametrik yöntemle yapılan Kocaeli line etli 1/1000 ölçekli sayısal Haritalar Harita 3104 sayılı İmar Kanunu'nun 13. maddesine göre incelenmiş ve onaydır.



Başkan Adına  
ÖZKEMEN MERTGÖZ  
İmar ve Emlak İşleri Dairesi Başkanı

DİLOVASI İLÇESİ (Tepecik Köyü) G23-a-18-a-2-d  
KOCAELİ

Koordinatlar ve pafta bölünmesi en son güncellenmiş TÜGTA'ya bağlı 2005-07 yıllarında, GRSD0 ekipmanı ve Trimble Mercator (TM) projeksiyonunda oluşturulmuştur. Ağustos 2010 tarihinde yapılan resmi hava fotoğraflarından oluşturulmuş. Yapılar sayılar çizgileriyle gösterilmiştir.  
Yüklenici Firma : KULTURBEY HARİTA A.Ş.  
ÇETINKAYA, İMAR A.Ş.  
(Ortak Girişim)

PROJE YÖNETİCİSİ  
ALTAN ÇETINKAYA  
Harita Mühendisi  
*[Signature]*

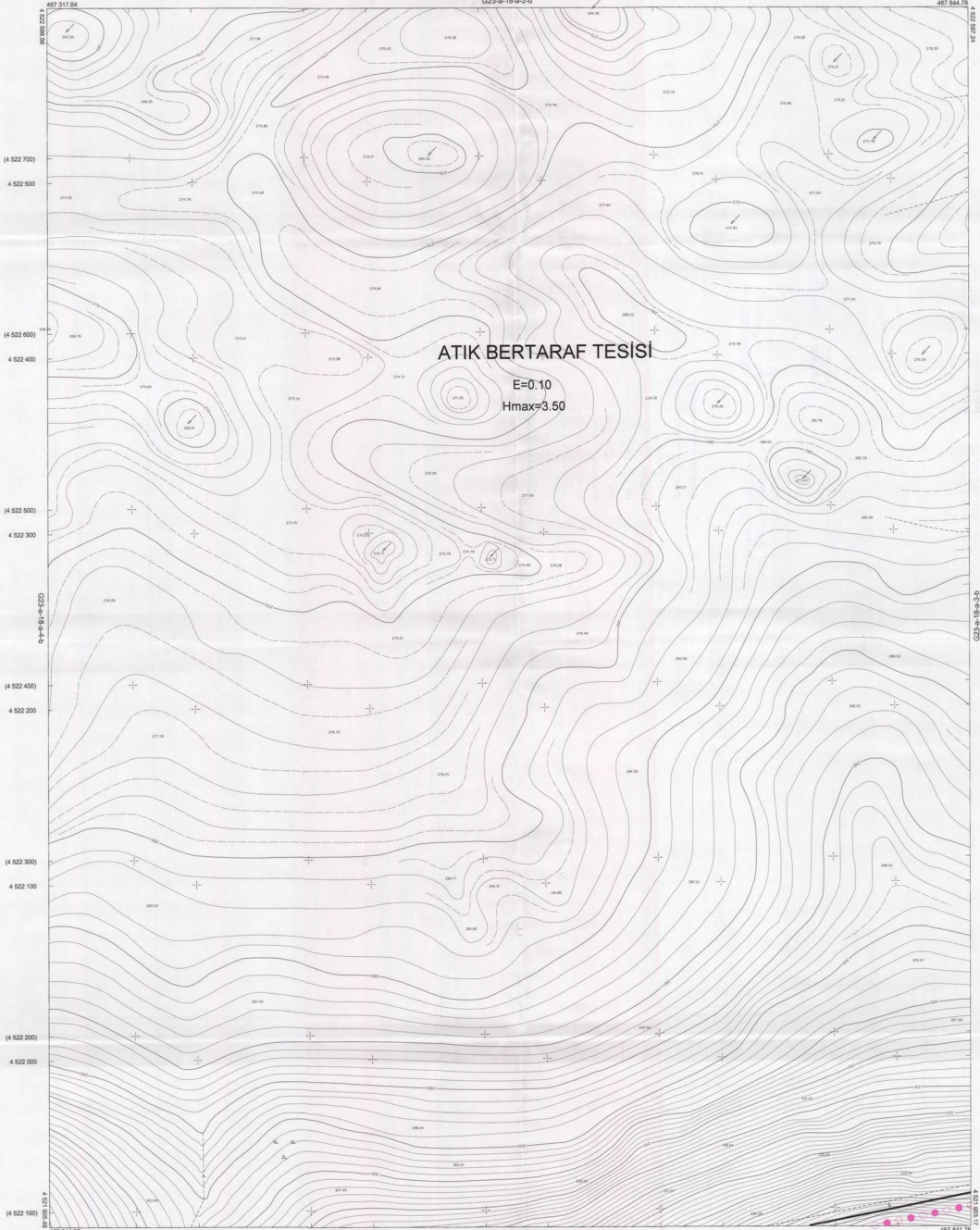
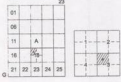
1:1000  
Harita Mühendisi SELİM SAYDAN  
Harita Mühendisi DİLEK AYDIN  
Harita Mühendisi EŞREF AKOĞ  
Harita Mühendisi HAKAN İLHAN  
KONTROL  
HALHAZİR HARİTA BİRİMİ  
İSMAİL BEYRUM  
Harita Mühendisi  
*[Signature]*

PROJE YÖNETİCİSİ  
HARİTA BİRİMİ MÜDÜRÜ V.  
SAHİN ÇALIR  
Harita Mühendisi  
*[Signature]*

# DİLOVASI İLÇESİ (Çerkeşli Köyü)

KOCAELİ

G23-a-18-a-3-a



Kocaeli Büyükşehir Belediyesi  
İnşaatın Fotoğrafik yöntemle  
yapılan Kocaeli İline ait 1:1000  
ölçekli sayısal Haritaya Harita 3194  
sayılı İmar Kanununun 74. maddesine  
göre incelenmiş ve onanmıştır.

11-04-2022



Başkan Adıyın  
GÜVEN MENSUR  
İmar ve Şehircilik Departmanı Başkanı

DİLOVASI İLÇESİ (Çerkeşli Köyü) G23-a-18-a-3-a  
KOCAELİ

Koordinatlar ve pafta bölünmesi en son güncellenmiş  
TUTIDA'ya bağlı 2005.0 koşullarında, GRS80 ölçü birimi ve  
Transversal Mercator (TM) koordinat sisteminde  
Ağustos 2010 tarihinde yapılan ve/veya bilgileri  
değiştirilmemiş harita esasları kullanılmıştır.

Yükseklik Fikri: KUTLUBAY HARİTA A.Ş.  
ÇETINKAYA MARMAR A.Ş.  
(Orhan Gökçm)

PROJE YÖNETİCİSİ  
ALTAN ÇETINKAYA  
Harita Mühendisi

KONTROL  
Harita Mühendisi SELİM BAYDAN  
Harita Mühendisi DİLKERAYDIN  
Harita Yüksek Mühendisi ESREK AKOĞ  
Harita Yüksek Mühendisi HASAN ELMAN

PROJE YÖNETİCİSİ  
HARİTA BÜSSE MÜDÜRÜ Y.  
SERKAN ÇAYIR  
Harita Yüksek Mühendisi

1:1000

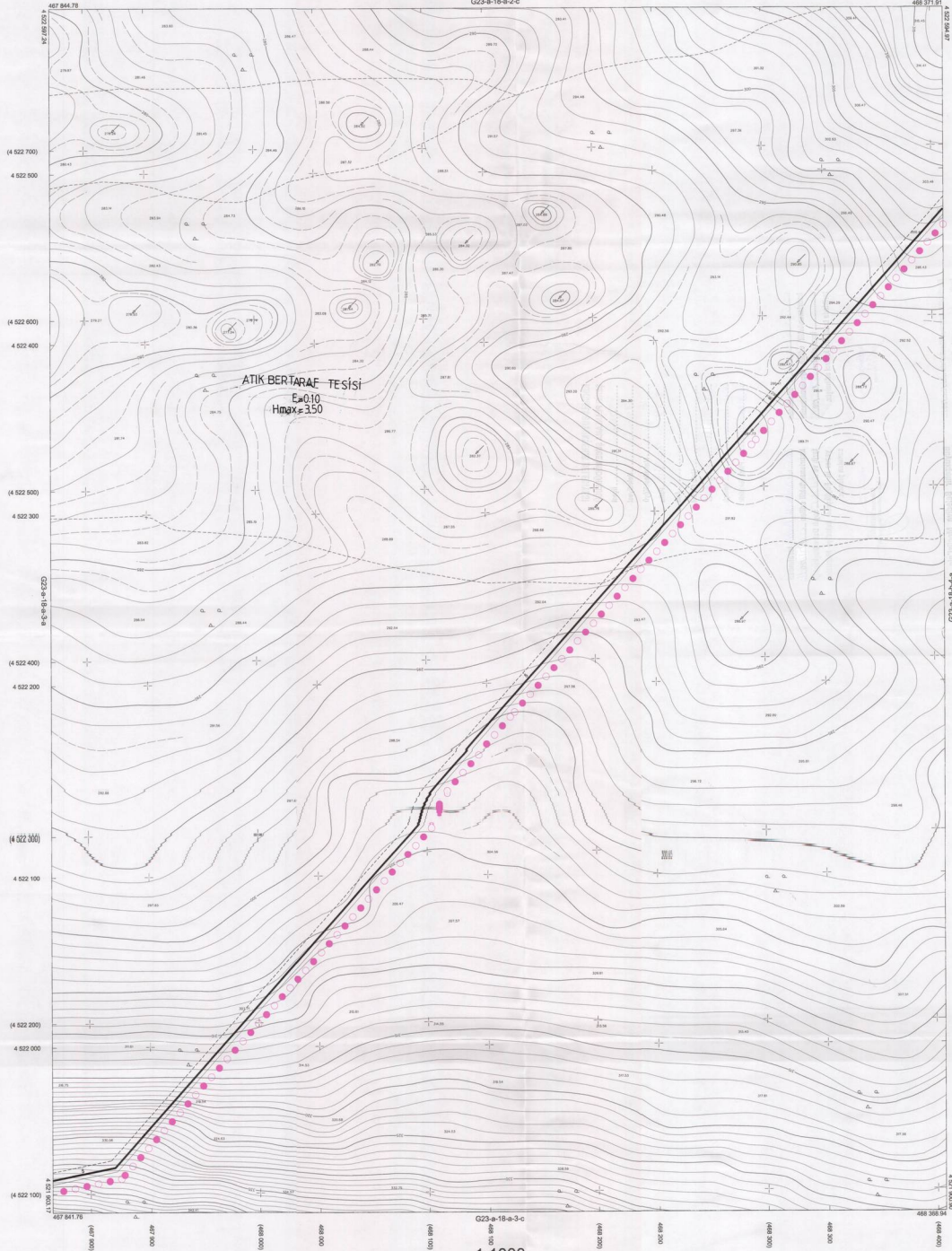


DİLOVASI İLÇESİ (Çerkeşli Köyü)

KOCAELİ

G23-a-18-a-3-b

04					
05	A				
06	B				
07	C				
08	D				
09	E				
10	F				
11	G				
12	H				
13	I				
14	J				
15	K				
16	L				
17	M				
18	N				
19	O				
20	P				
21	Q				
22	R				
23	S				
24	T				
25	U				
26	V				
27	W				
28	X				
29	Y				
30	Z				



Kocaeli Bölgekurul Başkanlığı tarafından Fotogrametri yöntemiyle yapılan Kocaeli İline ait 1:1000 ölçekli sayılı Haritar Harita 3194 sayılı İmar Kanununun 7/a maddesine göre hazırlanmış ve onaydır.

31-04-2022



Başkan Adına  
ÇOKSUN KAZANCI  
İmar ve Şehircilik Dairesi Başkanı



İmar ve Şehircilik Dairesi Başkanı  
M. Kemal ÖZDEMİR

DİLOVASI İLÇESİ (Çerkeşli Köyü) G23-a-18-a-3-b  
KOCAELİ

Koordinatlar ve projeksiyon bilgileri en son güncellenmiş TÜLGA'ya bağlı 2005.0 eponunda, GRS80 elipsoidi ve Transversal Mercator (TM) izdüşümünde düzenlenmiştir.

Ağustos 2010 tarihinde çekilen renkli hava fotoğraflarından oluşturulmuş 'Neyyar' sayılı ortofotoya göre düzenlenmiştir.

Yüklenici Firma : KUTLUERİ HARİTA D.Ş.  
KUTLUERİ İMAR A.Ş.  
(Ornak Grubu)

PROJE YÖNETİCİSİ  
ALTIHAN ÇETİNKAYA  
Harita Mühendisi

Harita Mühendisi SELİM SAYDAN  
Harita Mühendisi DİLEK AYDIN  
Harita Yüksek Mühendisi EŞREF AKOĞ  
Harita Yüksek Mühendisi HAKAN İLHAN

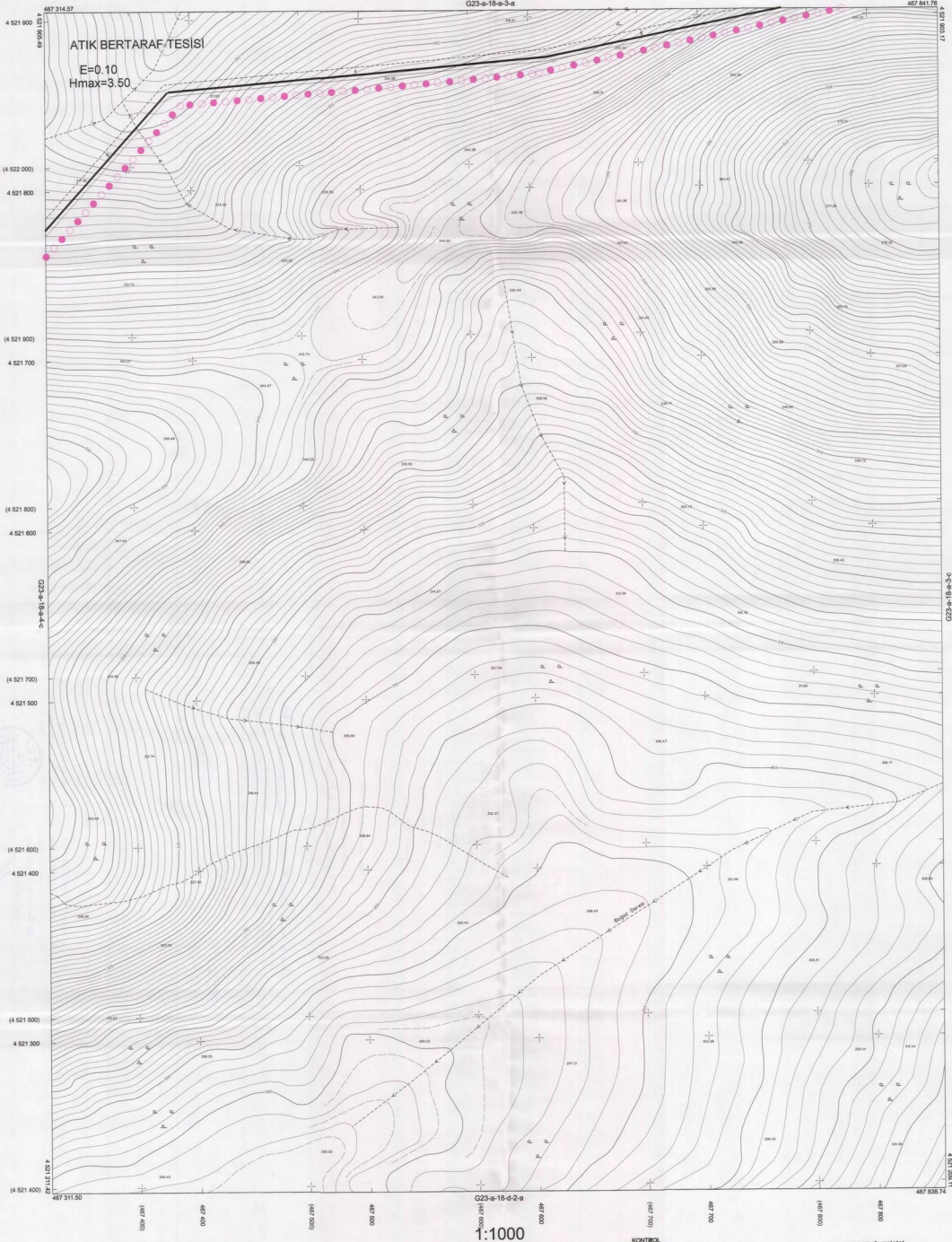
MÜHÜR  
HALHAZIR HARİTA BİRLİĞİ  
İBRAHİM İYİYEZİ  
Harita Mühendisi

PROJE YÖNETİCİSİ  
HARİTA ŞUBE MÜDÜRÜ V.  
SERKAN ÇAKIR  
Harita Mühendisi

1:1000

DİLOVASI İLÇESİ (Çerkeşli Köyü)  
KOCAELİ  
G23-a-18-a-3-d

01	02	03
04	05	06
07	08	09
10	11	12
13	14	15
16	17	18
19	20	21
22	23	24
25	26	27
28	29	30
31	32	33



Kocaeli Büyükşehir Belediyesi tarafından Fotogrametrik yöntemle yapılmış Kocaeli İline ait 1:1000 ölçekli mevsim Haritası Harita 3194 sayılı İmar Kanununun 716 maddesine göre imzalandı ve onandı.



DİLOVASI İLÇESİ (Çerkeşli Köyü) G23-a-18-a-3-d  
KOCAELİ

Koordinatlar ve pafta bölünmesi en son güncellenmiş TÜTGA'ya bağı 2009.0 kapsamında ÇİĞİRCİ Erişimi ve Transminal Mercator (TM) izdüşümüne göre alınmıştır.

Ağustos 2010 tarihinde peşinen renkli hava fotoğrafından üretilmiş Yaşarın sağık güncellenmiştir.

Yükseklik Firma : KUTLUBEY HARİTA A.Ş.  
ÇETİNKAYA İMARA A.Ş.  
(İzmit Ofisi)

PROJE YÖNETİCİSİ  
ALTAN ÇETİNKAYA  
Harita Mühendisi

*(Signature)*

1:1000

Harita Mühendisi

Harita Mühendisi

Harita Mühendisi

Harita Yüksek Mühendisi

BELİM BAYDAN

KORCAN ERGİN

DİLEK AYDIN

HAKAN ULHAN

HALKHAZIR HARİTA ŞİFİ

İSMAİL BEYRUM

Harita Mühendisi

Harita Mühendisi

PROJE YÖNETİCİSİ  
HARİTA ŞUBE MÜDÜRÜ İ.  
BERKAY ÇİFTÇİ  
Harita Yüksek Mühendisi

*(Signature)*

DİLOVASI İLÇESİ (Çerkeşli Köyü)  
KOCAELİ  
G23-a-18-a-4-a



Kocaeli Büyükşehir Belediyesi tarafından Fotogrametri yöntemiyle yapılan Kocaeli İline ait 1:1000 ölçekli sayısal Halihazır Harita 3104 sayılı İmar Kanunu'nun 7'nin maddesine göre incelenmiş ve onanmıştır.  
11-04-2012



Şirket Adına  
GÖZEMEN MERMER  
İmar ve Geliştirme Danışmanlığı

DİLOVASI İLÇESİ (Çerkeşli Köyü) G23-a-18-a-4-a  
KOCAELİ

Koordinatlar ve pafta bölünmesi en son güncellenmiş TUDYA'ya bağlı 2005.0 sayılı, OHSB0 e-İspod ve Telematik Menşeli (TM) koordinatları kullanılmıştır.  
Ağustos 2010 tarihinde çekilen renkli hava fotoğraflarından üretilmiş 'Yapılar' sayılı çizmeleri göstermektedir.  
Yüklenici Firma : KUTLUBEY HARİTA A.Ş.  
ÇETNKAYA MAR A.Ş.  
(Dışa Çıkmaz)

PROJE YÖNETİCİSİ  
ALTAN ÇETNKAYA  
Harita Mühendisi

Harita Mühendisi BELİM BAYDAR  
Harita Mühendisi DİLŞEK AYDIN  
Harita Yüksek Mühendisi ERŞEF AKOĞ  
Harita Yüksek Mühendisi HAKAN İLHAN

PROJE YÖNETİCİSİ  
HARİTA BÜSİSİ MODURU V.  
SÜLEYMAN ÇİFTÇİ  
Harita Yüksek Mühendisi

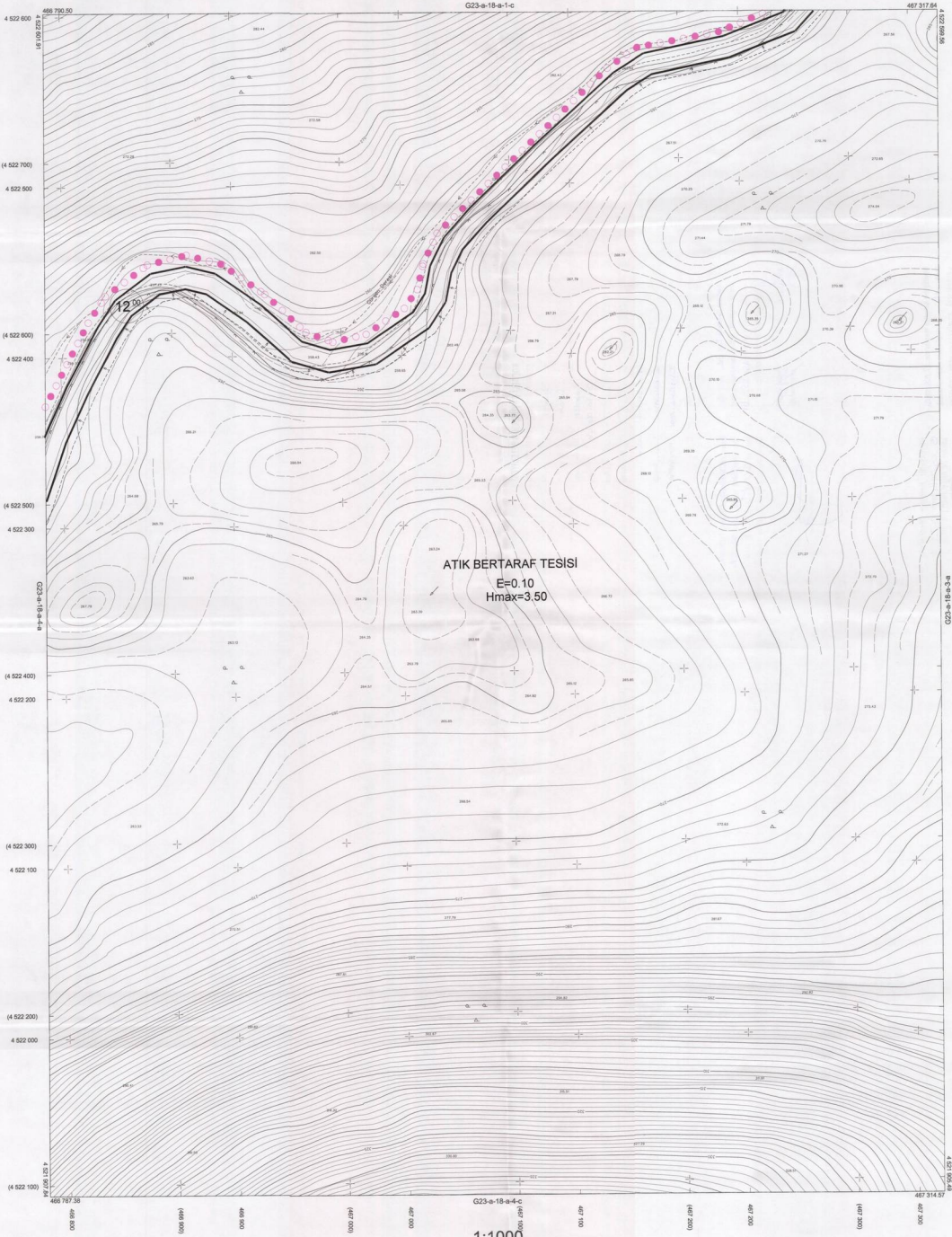
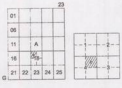
*[Signature]*

*[Signatures]*  
KONTROL  
HALHAZIR HARİTA (991)  
İMARAL GÖZEMEN  
Harita Mühendisi

*[Signature]*

DİLOVASI İLÇESİ (Çerkeşli Köyü)

KOCAELİ  
G23-a-18-a-4-b



Kocaeli Büyükşehir Belediyesi tarafından Fotogrametrik yöntemle yapılmış Kocaeli İline ait 1:1000 ölçekli sayısal Halihazır Harita 3194 sayılı İmar Kanununun 17. maddesine göre incelenmiş ve onanmıştır.  
3.8.2012



Harita Akademi  
GÖKDEMİR MURAT ÖZ  
İmar ve Gelecek Çözüm Departmanı

DİLOVASI İLÇESİ (Çerkeşli Köyü) G23-a-18-a-4-b  
KOCAELİ

Koordinatlar ve proje boyutlamaları en son güncellenmiş TUTUGAY'a bağlı 2005.0 epöçünde, GRIB50 ellipsoid ve Transversal Mercator (TM) ölçümünde düzenlenmiştir.  
Ağustos 2010 tarihinde çekilen renkli hava fotoğraflarından üretilmiştir. Tepelik sahaçlar çizgilerle gösterilmiştir.  
Yükseklik Fikri: KUTLUREYİ HARİTA A.Ş.  
ÇETİNKAYA MARKA A.Ş.  
(Ortak Girişim)

PROJE YÖNETİCİSİ  
ALTAN ÇETİNKAYA  
Harita Mühendisi

Harita Mühendisi SELİM SAYDAĞ  
Harita Mühendisi DİLEK AYDIN  
Harita Yüksek Mühendisi ESREF AKIN  
Harita Yüksek Mühendisi HAKAN İLHAN

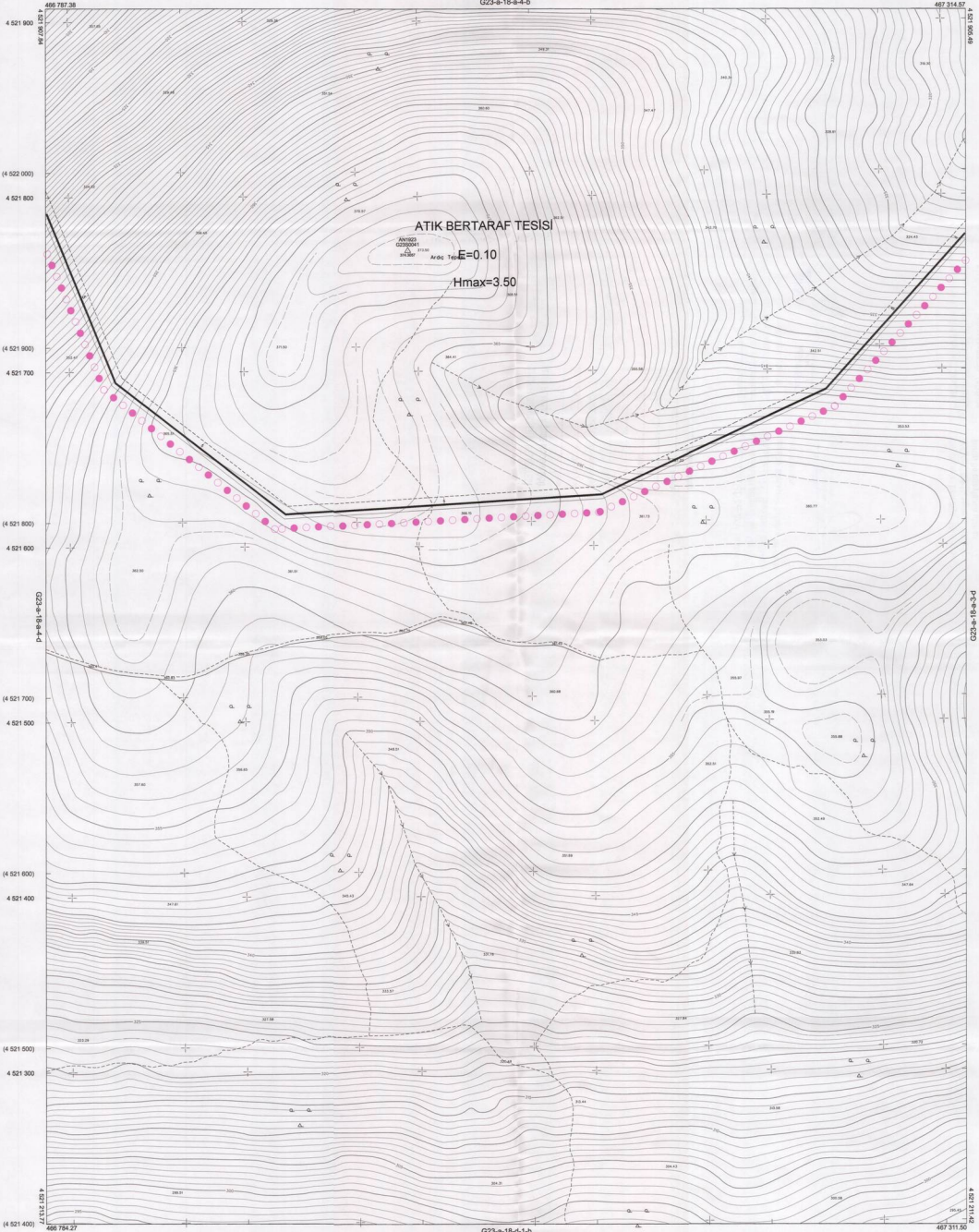
HALHAZIR HARİTA  
RİSAL: 3194/1  
Harita Mühendisi  
ESREF AKIN  
HAKAN İLHAN

PROJE YÖNETİCİSİ  
HARİTA GÜBÜR KOCADİR V.  
İSGENAN ÇAĞIR  
Harita Yüksek Mühendisi

1:1000

DILOVASI İLÇESİ (Çerkeşli Köyü)  
KOCAELİ  
G23-a-18-a-4-c

01									
02									
03									
04									
05									
06									
07									
08									
09									
10									
11									
12									
13									
14									
15									
16									
17									
18									
19									
20									
21									
22									
23									
24									
25									
26									
27									
28									
29									
30									



Kocaeli Bölgeyle Bütünleşik  
Alanlarda Fizyografik Yöntemle  
Yapılan Kocaeli İnce 1:1000  
ölçekli sayısal Halihazır Harita 3194  
sayılı İmar Kanunu'na tabi maddelere  
göre incelenmiş ve onaydır.



17.01.2011  
Başkan Aydın  
GÖZDEMİR MİMARLIK  
İmar ve Çeşitli Çeşitli Başları

DILOVASI İLÇESİ (Çerkeşli Köyü) G23-a-18-a-4-c  
KOCAELİ

Koordinatlar ve pafta bölünmesi en son güncellenmiş  
TUTUGAY ve İZGİ 2005.0 raporunda, OSMRD raporları ve  
Ticariyel Haritalar (TM) kullanılarak gösterilmiştir.  
Ağustos 2010 tarihinde yapılan inceleme fotoğraflarından  
özellikle 'Yapılar' seçtikçe çizimler gösterilmiştir.

Yüklenici Firma : KUTLUBEY HARİTA A.Ş.  
ÇETINKAYA İMARA A.Ş.  
(Ortak Girişim)

PROJE YÖNETİCİSİ  
ALTAN ÇETINKAYA  
Harita Mühendisi

1:1000

Harita Mühendisi  
Harita Mühendisi  
Harita Mühendisi  
Harita Yüksek Mühendisi

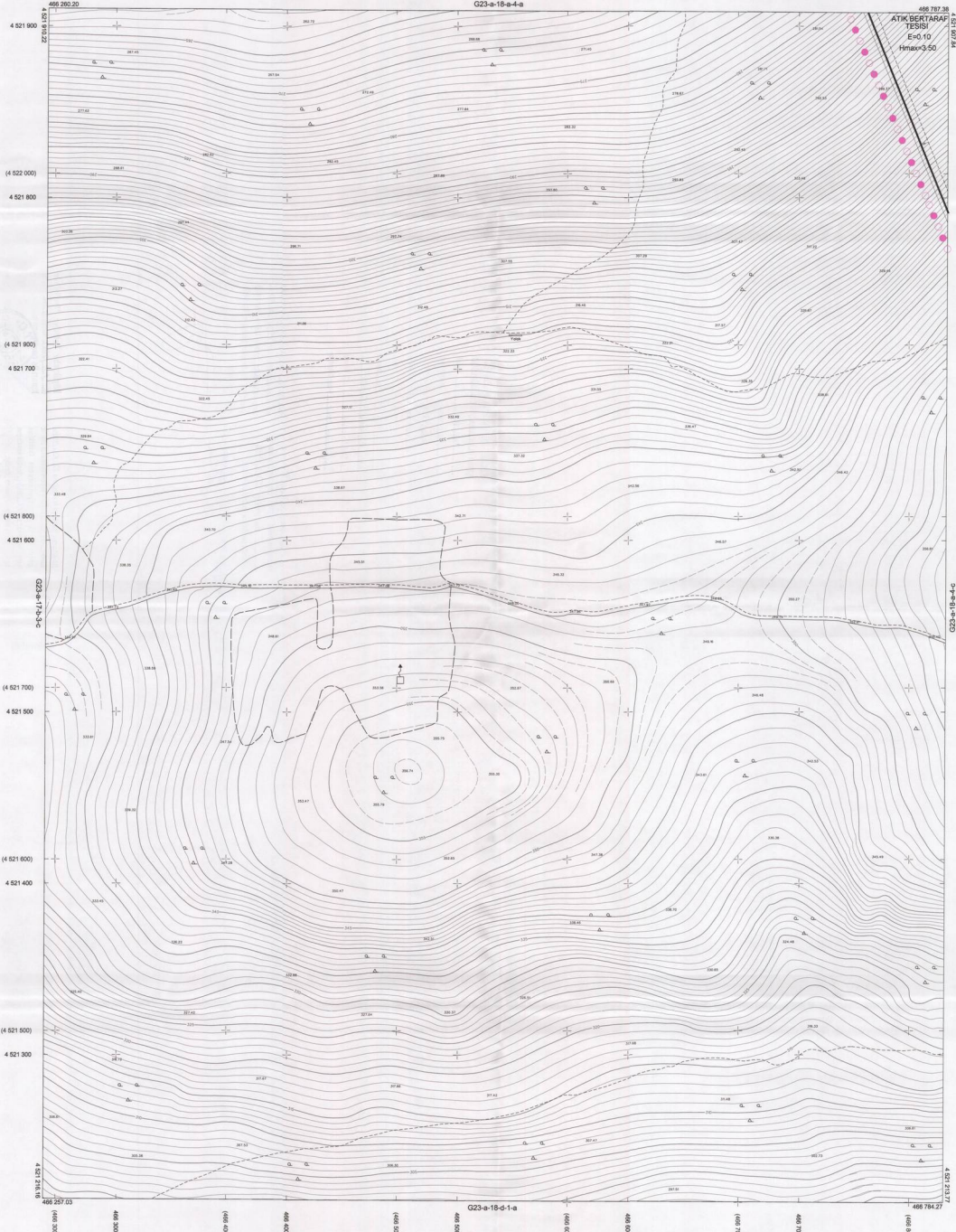
BELİM BAYDAN  
KORCAN ERGİN  
DİLEK AYDIN  
HAKAN İLHAN

KONTROL  
HALHAZIR HARİTA ŞEFİ  
İSMAIL BEYRİER  
Harita Mühendisi

PROJE YÖNETİCİSİ  
HARİTA ŞUBE MÜDÜRÜ V.  
İsmail Beyriler  
Harita Yüksek Mühendisi

DİLOVASI İLÇESİ (Çerkeşli Köyü)  
KOCAELİ  
G23-a-18-a-4-d

01	02	03	04	05	06	07	08	09	10	11	12	13	14	15	16	17	18	19	20	21	22	23	24	25	26	27	28	29	30	31	32
----	----	----	----	----	----	----	----	----	----	----	----	----	----	----	----	----	----	----	----	----	----	----	----	----	----	----	----	----	----	----	----



Kocaeli Büyükşehir Belediyesi  
tarafından Fotogrametri yöntemi  
uygulan Kocaeli İline ait 1/1000  
ölçekli sayısal Harıta Harita 3194  
sayılı İmar Kanununun 7/a maddesine  
göre imzalandı ve onandı.



DİLOVASI İLÇESİ (Çerkeşli Köyü) G23-a-18-a-4-d  
KOCAELİ

Koordinatlar ve pafta bölünmesi en son güncellenmiş  
TUTSA'ya (sade) 2005.0 uygulaması, OIBSD algoritması ve  
Transverse Mercator (TM) izdüşümüne göre hesaplanmıştır.  
Ağustos 2010 tarihinde yapılan rektifikasyon fotoğraflarından  
üzerine çizilen yapılar sapakla gösterilmiştir.  
Yüklenici Firma : KUTULBEY HARİTA A.Ş.  
ÇETINKAYA İMAR A.Ş.  
(Orman İşletimi)

PROJE YÖNETİCİSİ  
ALTAN ÇETINKAYA  
Harita Mühendisi

1:1000

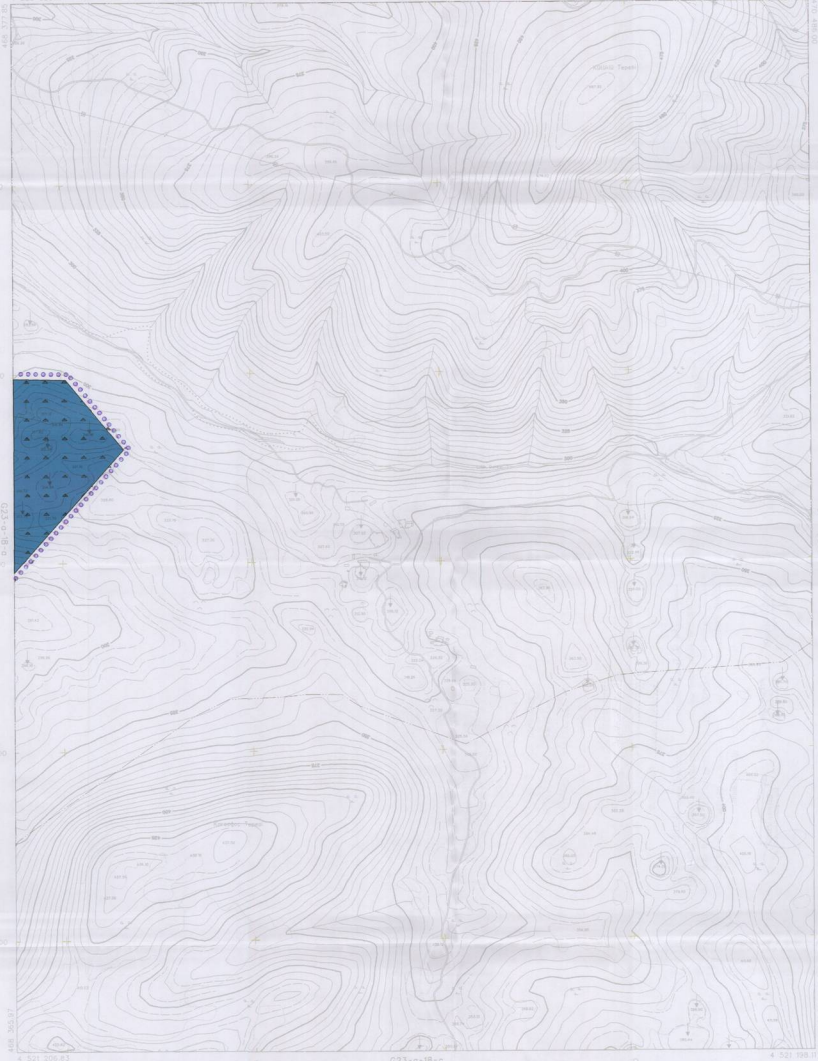
Harita Mühendisi BELİM BAYDAN  
Harita Mühendisi KORCAN ERGÜN  
Harita Mühendisi DİLEK AYDIN  
Harita Yüksek Mühendisi HAKAN İLHAN

KONTROL  
HALHAZIR HARİTA ŞİFİ  
İSMAIL SEYİSBEY  
Harita Mühendisi

PROJE YÖNETİCİSİ  
HARİTA RUBE MODİRO V.  
İBBİNİN ÇİFTİ  
Harita Yüksek Mühendisi

# KOCAELI G23-a-18-b

G23-a-13-c



ONAY  
Kocaeli Bölgesel İmaratın  
Haritasını Fotoğraförçümle Yaratılan  
Kapsamın İçerisinde 1/5000  
Ölçekli Çizim Haritası Hazırlanmıştır.  
Çizim İçerisindeki Tüm Detaylar  
Görsel Olarak Doğrudur.

15.05.2008



KOCAELİ - G23-a-18-b

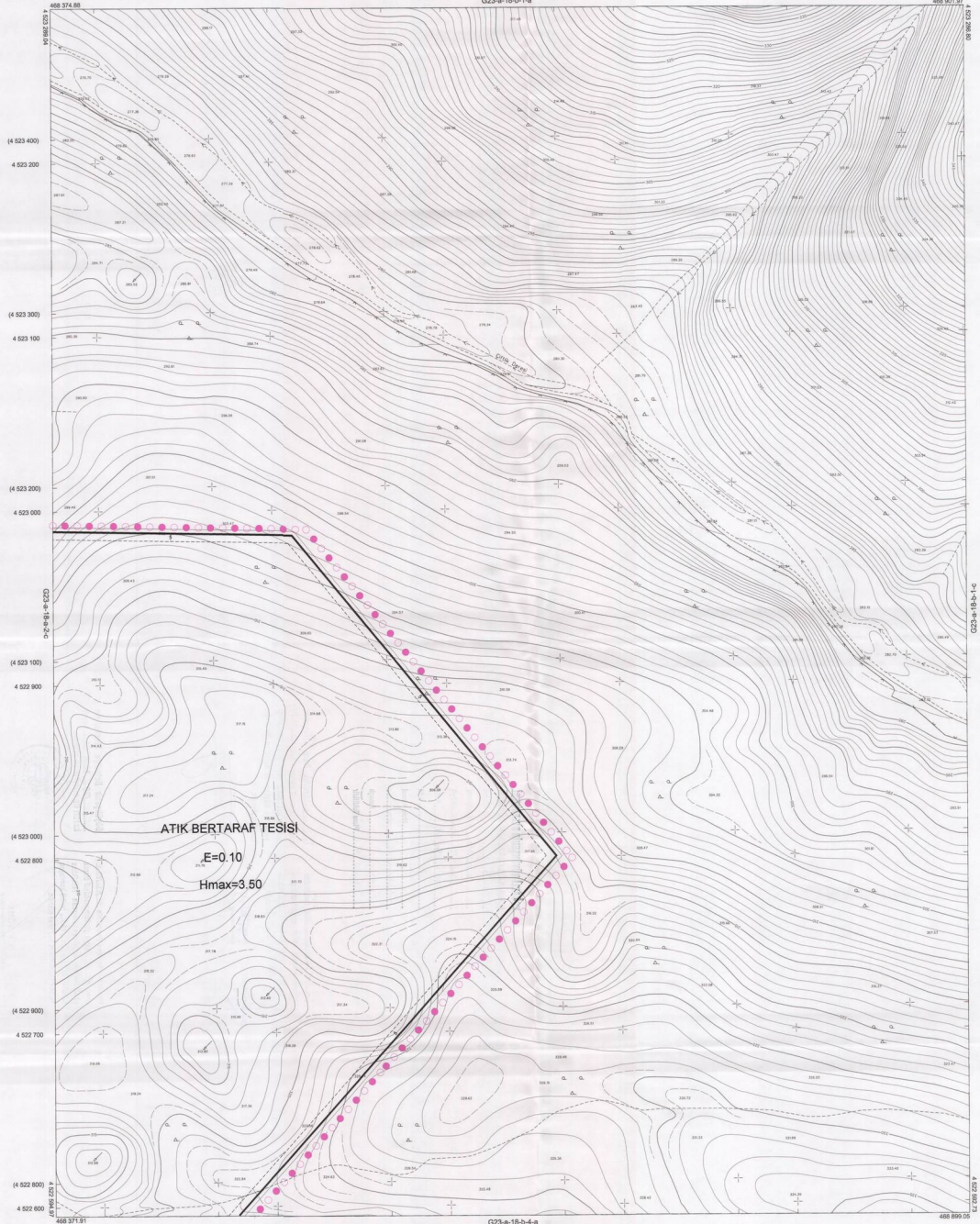
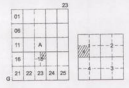
Haziran 2008 Tarihinde Fotoğraförçümle Üretilmiştir.  
Yazılım: FİRENA - ANI-KENT - Planlama, Saha ve Harita  
İzleme, Harita, Ölçme, Teslimat, Tarama ve Çizim

1:5000

KONTROL  
Harita Mühürü  
Harita Mühürü  
Harita Mühürü

Proje Mühürü  
Harita Mühürü  
Harita Mühürü

DİLOVASI İLÇESİ (Tepecik Köyü)  
KOCAELİ  
G23-a-18-b-1-d



Kocaeli Bölgelevleri Belediyeleri tarafından Fotogrametri yöntemiyle yapılan Kocaeli İline no: 11/2000 Ojeleşmiş Harita Harita 3184 sayılı İmar Kanununun 17/a maddesine göre teklif edilmiştir.

31.04.2020



Başbakan Yardımcısı  
ÇEVRE, ŞEHİRCİLİK VE KLİMA BAKANLIĞI  
İmar ve Çeşitlilik Dairesi Başkanlığı

DİLOVASI İLÇESİ (Tepecik Köyü) G23-a-18-b-1-d  
KOCAELİ

Koordinatlar ve pafta düzenlenmiş en son güncellenmiş T11C/10'ya bağlı 2000 m ölçekli, UTM izdüşümü ve Transversal Mercator (TM) izdüşümünde düzenlenmiştir.  
Ağustos 2010 tarihinde çekilen renkli hava fotoğrafından oluşturulmuş 'yapılar' sayfası çizilmiştir.  
Yüklenici Firma: KUTLUBEY HARİTA A.Ş.  
ÇİFTNOKTA HARİTA A.Ş.  
(Dışık Girişim)

PROJE YÖNETCİSİ  
ALTAN ÇİFTNOKTA  
Harita Mühendisi

1:1000

Harita Mühendisi SELİM BAYCAN  
Harita Mühendisi ÖLCEK AYDIN  
Harita Yüksek Mühendisi ESREF AKOĞ  
Harita Yüksek Mühendisi HAKAN İLHAN

HALİHAZIR HARİTA ŞİFİ  
İSMAIL BEYRİZ  
Harita Mühendisi

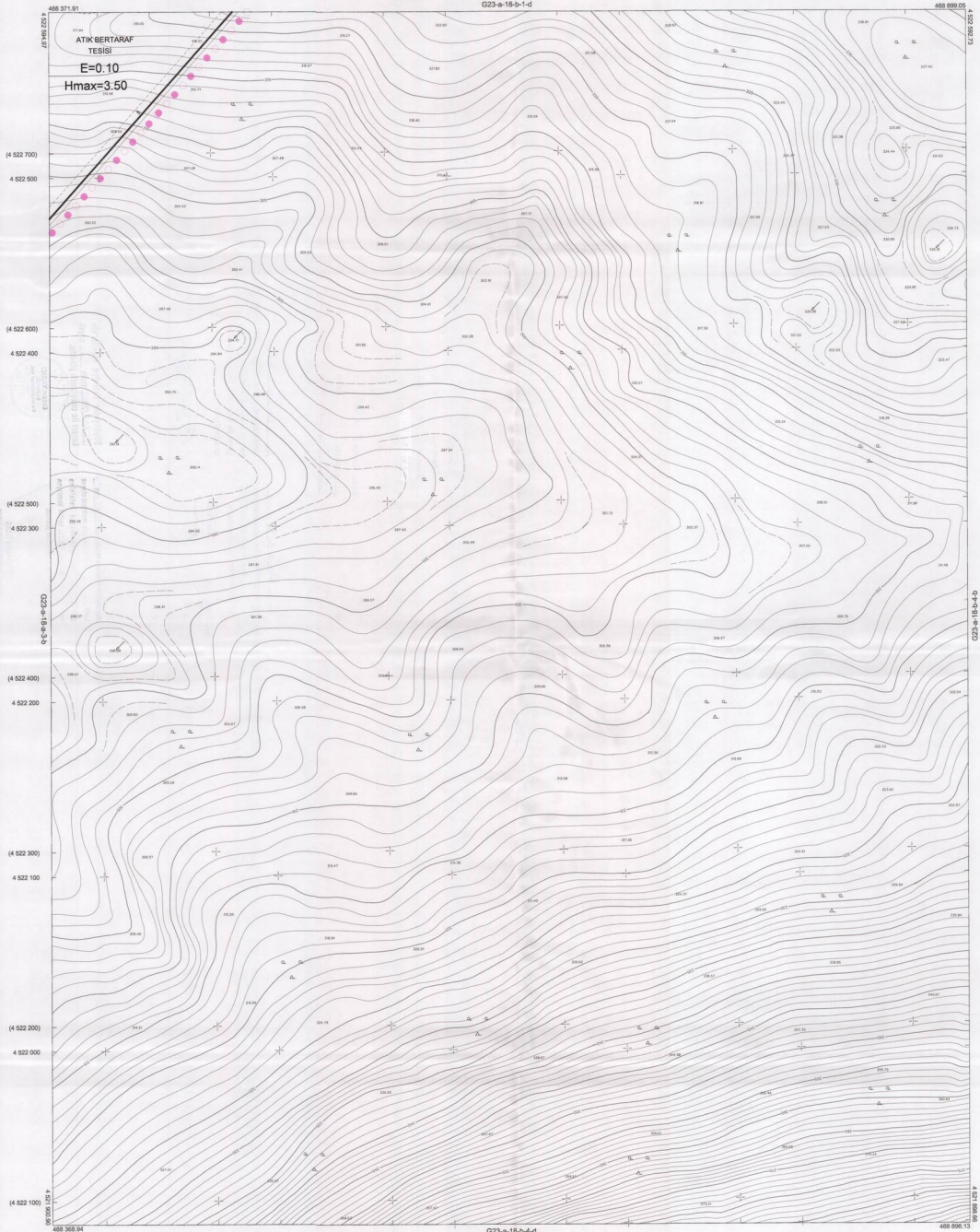
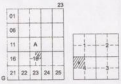
PROJE YÖNETCİSİ  
HARİTA ŞUBE MÜDÜRÜ V.  
GÜLSUM ÇALIR  
Harita Mühendisi



DİLOVASI İLÇESİ (Çerkeşli Köyü)

KOCAELİ

G23-a-18-b-4-a



Kocaeli Büyükşehir Belediyesi  
tasarımın Fotogrametrik yöntemle  
yapılan Koçaeli İline etli 1/10000  
ölçekte sayısal Harita ve Harita 3194  
sayılı İmar Kanunu'nun 7. maddesine  
göre inşaat ve onarımları

30.04.2022



Başkan Ailesi  
CÖMÜR BİNGÖZ  
İmar ve Çevre Kurul Başkanı

DİLOVASI İLÇESİ (Çerkeşli Köyü) G23-a-18-b-4-a

KOCAELİ

1:1000

Koordinatlar ve pafta bölünmesi en son güncellenmiş  
TUTGAY ve Şağı 2005 Ç. epeğünde, GRS80 yöntemi ve  
Transverse Mercator (TM) projeksiyonunda gösterilmiştir.  
Ağustos 2010 tarihinde yapılan resmi tava fotoğraflarından  
çevrimsiz yapılar seçip çizimlerine gösterilmiştir.  
Yüklenici Firma: KÜLTÜRBE HARİTA A.Ş.  
CETINKAYA İMAR A.Ş.  
(Genel Şirket)

PROJE YÖNETİCİSİ  
ALTAN ÇETINKAYA  
Harita Mühendisi

Harita Mühendisi SELİM SAYDAM  
Harita Mühendisi DİLEK AYDIN  
Harita Yüksek Mühendisi EGREK AKOĞ  
Harita Yüksek Mühendisi HAKAN İLHAN

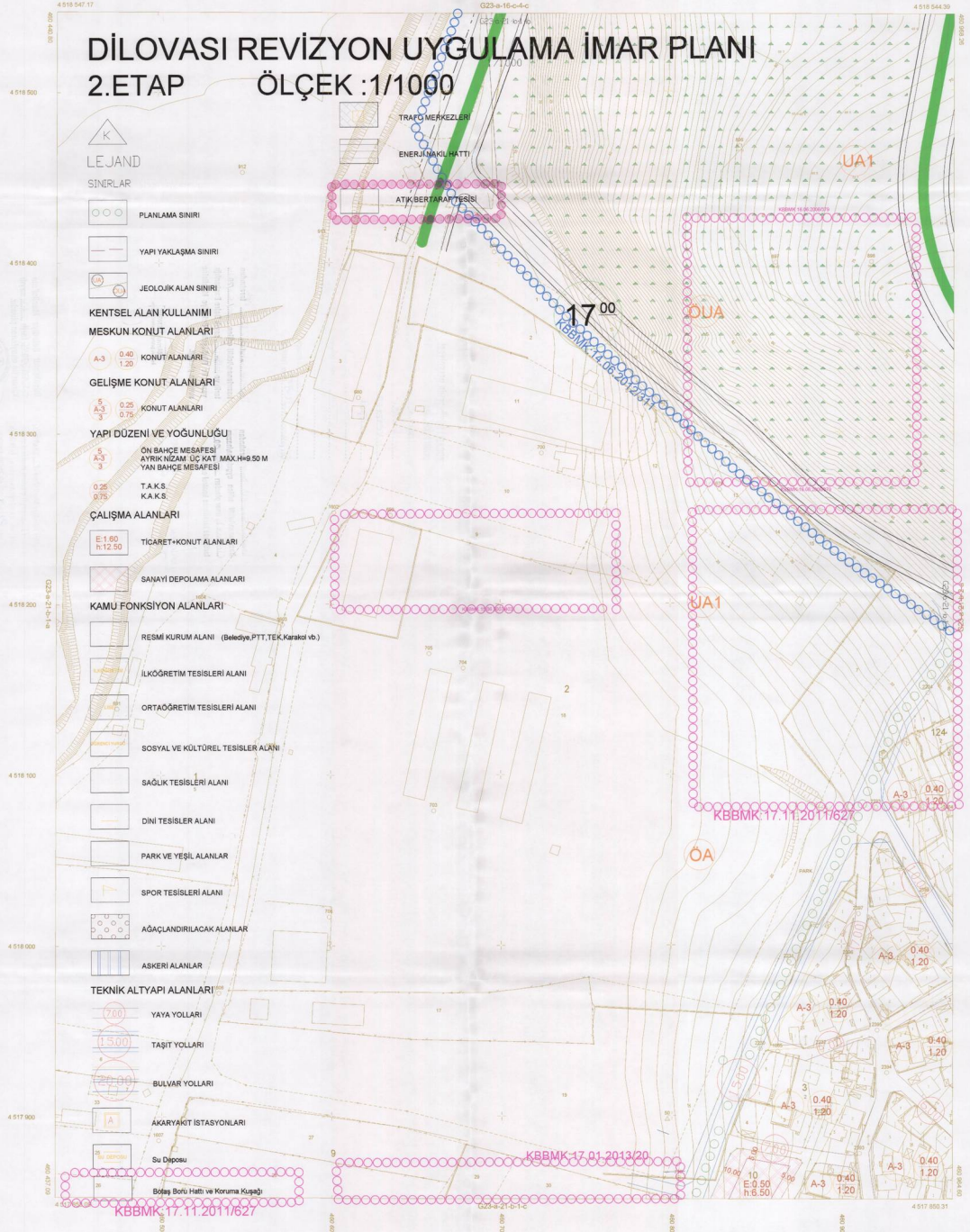
HALHAZIR HARİTA DEĞİ  
ŞİMAL BİNGÖZ  
Harita Mühendisi

PROJE YÖNETİCİSİ  
HARİTA ŞUBHE MÜDÜRÜ V.  
SERKAN ÖZÜR  
Harita Mühendisi



DİLOVASI  
KOCaelİ  
G23-a-21-b-1-b

DİLOVASI REVİZYON UYGULAMA İMAR PLANI  
2.ETAP ÖLÇEK :1/1000



LE JAND  
SINIRLAR

SINIRLAR

PLANLAMA SINIRI

YAPI YAKLAŞMA SINIRI

JEOLOJİK ALAN SINIRI

KENTSEL ALAN KULLANIMI

MESKUN KONUT ALANLARI

KONUT ALANLARI

GELİŞME KONUT ALANLARI

KONUT ALANLARI

YAPI DÜZENİ VE YOĞUNLUĞU

ÖN BAĞÇE MESAFESİ

AYRIK NİZAM ÜÇ KAT MAX.H:9.50 M

YAN BAĞÇE MESAFESİ

T.A.K.S.

K.A.K.S.

ÇALIŞMA ALANLARI

TİCARET-KONUT ALANLARI

SAĞAYI DEPOLAMA ALANLARI

KAMU FONKSİYON ALANLARI

RESMİ KURUM ALANI (Belediye,PTT,TEK Karakol vb.)

İLKÖĞRETİM TESİSLERİ ALANI

ORTAÖĞRETİM TESİSLERİ ALANI

SOSYAL VE KÜLTÜREL TESİSLER ALANI

SAĞLIK TESİSLERİ ALANI

DİNİ TESİSLER ALANI

PARK VE YEŞİL ALANLAR

SPOR TESİSLERİ ALANI

AĞAÇLANDIRILACAK ALANLAR

ASKERİ ALANLAR

TEKNİK ALTYAPI ALANLARI

YAYA YOLLARI

TAŞIT YOLLARI

BULVAR YOLLARI

AKARYAKIT İSTASYONLARI

Su Deposu

Bafes Servis Hattı ve Koruma Kuşağı

KBBMK 17.11.2011/627

KBBMK 17.01.2013/20